

いわき市で電気工事のことなら 電気・計装・設備工事設計施工

お気軽にお問合せください。
平日 8:00~17:00

0246-47-0111

ME 三浦電気工事株式会社

[ホーム](#) | [会社情報](#) | [業務内容](#) | [工事経歴](#) | [安全への取組み](#) | [採用情報](#) | [お問い合わせ](#)



私たちは
常にパイオニア精神で、
新しいステップをめざします。

会社案内

会社情報

Company

会社概要

ご挨拶

沿革

アクセス

組織図

売上高推移

会社概要

商号	三浦電気工事株式会社 MIURA ELECTRIC CONSTRUCTION
代表取締役	三浦 光博
本社所在地	〒970-1153 福島県いわき市好間町上好間字上野原188 (アクセスマップ) TEL. 0246-47-0111 FAX. 0246-47-0117 E-mail: info@me-e.co.jp
創業年月日	1939年8月
勿来営業所	〒974-8232 福島県いわき市錦町綾ノ内15 (アクセスマップ) TEL.0246-63-5276 FAX.0246-62-7842
相双営業所開設	〒979-0603 福島県双葉郡楳葉町大字井出字木屋69番地 メゾン木屋C棟 (アクセスマップ) TEL.0240-25-8453 FAX.0240-25-8453
東京営業所	〒135-0016 東京都江東区東陽1-27-3 (アクセスマップ) TEL.03-3615-3234 FAX.03-3615-3234
資本金	34,180,000 円 (2022年4月現在)
従業員数	48名 (2022年4月現在)
業務内容	建設関連: 電気・計装・設備工事設計施工 プラント設備: 電気・計装・設備工事設計施工 工場関連: 電気・計装・設計施工 上記施設にかかる電気通信設備設計施工
主要取引先	東北地方整備局、福島県、福島県警察本部、いわき市、いわき市水道局、郵便事業(株)、(財)ふくしま海洋科学館、(株)関電工、(株)クレハ、(株)クレハエンジニアリング、アルプスアルパイン(株)、アルパインビジネスサービス(株)、アルパイン技研(株)、アルパインマニュファクチャリング(株)、アルパイン情報システム(株)、(株)タンガロイ、ニチハ(株)、高周波熱錬(株)、東亜合成(株)、日本純薬(株)、高砂熱学工業(株)、いわき大王製紙(株)、福島トヨタ自動車(株)、東芝産業機器システム(株)、パナソニック電工(株)、(株)マルト、(株)フェミリーマート、清水建設(株)、鹿島建設(株)、(株)竹中工務店、松井建設(株)、六興電気(株)、東芝プラントシステム(株)、日立プラント建設(株)、JFE 電制(株)、ダイダン(株)、(株)協和エクシオ、大成建設(株)、東日本国際大学、いわき明星大学、松村総合病院、福島労災病院、富士フィルムファインケミカルズ(株)、オカモト(株)他
関連企業	株式会社 三陽電機製作所 福島県いわき市小名浜大原字丁新地194-1 TEL.0246-52-0034 FAX.0246-52-0134 URL: http://www.s-sanyo.co.jp E-mail: info@s-sanyo.co.jp 株式会社 エムイー・プランニング 福島県いわき市好間町上好間字上野原188 TEL.0246-47-0123 FAX.0246-47-0117 URL: http://www.me-p.jp E-mail: info@me-p.jp 株式会社エムイーエンジニアリング 福島県いわき市好間町上好間字上の原188 TEL.0246-47-0036 FAX.0246-47-0117 E-mail: me-e@me-e.ne.jp

会社情報

Company

会社概要

ご挨拶

沿革

アクセス

組織図

売上高推移

ご挨拶

今後の展望

電気はインフラの中でも必要不可欠の一つであると思います。電気があるからこそ家電製品があり、電気がなければ出来ないことはたくさんあります。しかし、とても脆弱なものでもあります。水やガスの様に貯めておくことが困難であるからです。

また、インターネットをはじめとした電気業界の盛り上がり、環境を配慮した太陽光発電をはじめとする再生可能エネルギーへの切替。電気自動車普及に向けた充電施設の拡大。どれも電気がなければ実現できないものです。

こうした電気に関わる産業全体に追い風が吹いており、安定した将来性が見込める業種、業界だといえるのですが、電気工事業界も、人手不足な状況であり、若手入職者の確保や育成が必要であると考えます。

その為に、三浦電気工事は誰もが電気のスペシャリストになれる教育体制を整え、都度変化していく社会情勢に対応できる会社を創り上げていきたいと考え、100年企業と言わず、長寿企業を目指しております。



代表取締役社長 三浦光博

人財育成を！！

誰もが電気のスペシャリストに…その教育体制を整えることはもちろん必要です。しかし、単に技術力のある社員を育成すればいいわけではないと考えております。自分の仕事の意義、社会に貢献する会社の使命を理解し、責任感ある人財を育成することが重要であると考えております。

誰もが「成長したい」と思っているはず。自分のビジョンを明確にして、目の前の役割・課題との接点を見つけてあげられるようにし、成果だけでなく、成長を意識して仕事に取り組んでもらえればと思っています。

個人が成長すれば、会社は必ず成長すると思っています。

取り組み

皆さんの毎日の生活をサポートしている設備の1つが電気です。その電気を安全に提供できるよう、【安心・信頼・実績】3つのお約束をして提供したいと思っております。

その為には、

- ・安全安心な職場環境創り

社員一丸となって自身の健康と安全管理を行い生き生きとした職場環境に取り組んでおります。

- ・施工力の強化

会社全体の技術力を上げるために社員の技術力アップに努めております。また、協力関係会社との連携を取り「数は力質は強さなり」を目指します。

- ・人財の採用

企業力とは「人」です。今後も新たな人財を積極的に採用してまいります

以上、

現代は社会構造の変化とともに、新しい価値観が複雑に絡み合い、急速な変化がおきています。弊社は、情報イントラネットを構築して、社員のコミュニケーションと情報交換を実現してまいりました。そして、広域に広がる各現場の情報と状況を管理できる体制を完成いたしました。

今後も、いわき本社、勿来営業所、相双営業所、東京営業所を通じて各現場との情報交換を行ない、時代の変化に対応した管理体制を実施、さらにコンプライアンスの遵守、若手の登用、情報の共有化、安全品質管理、先見性を持った元気ある職場を構築して、お客様に【安心・信頼・実績】3つのお約束をして提供したいと思っております。

会社情報

Company

会社概要

ご挨拶

沿革

アクセス

組織図

売上高推移

沿革

1939年8月	平市大町45に個人経営として電気機械製造並びに電動変圧器の捲替修理業を開始した。
1940年10月	平市大町45に営業所を設立、電気配線器具材料の卸販売を開始。これを本店とする。
1942年4月	福島県重要指定工場並びに東部石炭鉱業会指定工場となる。
1947年4月	電気工事請負を開始、東北電力(株)の資格認定店となる。
1948年9月	従来の個人を法人に組織変更し、(資)三浦電機製作所と称す。(資本金25万円)
1950年2月	株式会社安川電機製作所並びに大手メーカーの代理店及び特約店となり、経営の合理化を図る。
1955年1月	平市新田前1-4に新工場を建設し、製品の生産を充実させる。
1964年6月	新産都市指定により会社企業の内滑化のため、(資)三浦電機製作所を三浦電気工事(株)と改め、資本金500万円として工事部、商事部、製造部と部門別にした。
1967年9月	経済工業の進展に伴い、当社製造部門の専業の効果を一層上げるため、製造部を(株)三陽電機製作所と称して独立した。
1977年12月	経済の発展に伴い、業務、工事、商事の合理化を図るため、資本金を800万円とした。
1980年11月	業務拡張のため、資本金を1,100万円とした。
1987年6月	代表取締役社長に三浦光博が就任し、資本金を1,540万円とした。
1991年12月	北関東地区及び勿来地区の営業と工事体制強化のため、勿来営業所を新築移転した。
1996年8月	業務拡充のため、資本金を2,618万円とした。
1997年2月	本社を好間地区に新築移転した。
1998年10月	業務拡充のため、資本金を3,418万円とした。
2004年7月	東京営業所開設
2004年9月	県知事登録より大臣登録へ変更、国土交通大臣許可(特-16)第20886号
2009年9月	国土交通大臣許可(特-21)第20886号へ更新
2017年9月	相双営業所開設
2017年9月	MEエンジニアリング(株)を設立
2019年3月	三浦電気工事㈱、ISO9001・14001同時認証
2019年11月	MEエンジニアリング(株)、県知事許可(般-29)第30311号

会社情報

Company

会社概要

ご挨拶

沿革

アクセス

組織図

売上高推移

アクセス

三浦電気工事株式会社 本社

〒970-1153 福島県いわき市好間町上好間字上野原188
TEL . 0246-47-0111 FAX . 0246-47-0117



大きい地図・ルート検索 (powered by ゼンリン地図 いつもNAVI)

三浦電気工事株式会社 相双営業所

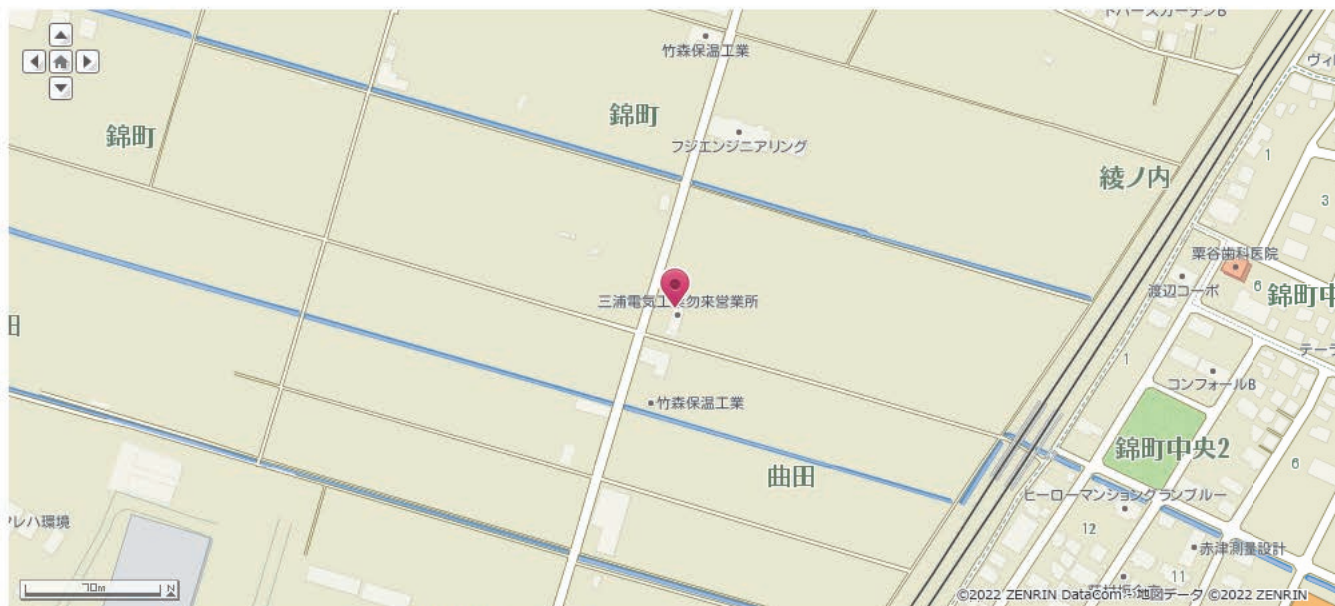
〒979-0603 福島県双葉郡楳葉町大字井出字木屋69番地 メゾン木屋C棟
TEL.0240-25-8453 FAX.0240-25-8453



三浦電気工事株式会社 勿来営業所

〒974-8232 福島県いわき市錦町綾ノ内15

TEL . 0246-63-5276 FAX . 0246-62-7842



大きい地図・ルート検索 (powered by ゼンリン地図 いつもNAVI.)

三浦電気工事株式会社 東京営業所

〒135-0016 東京都江東区東陽1-27-3

TEL . 03-3615-3234 FAX . 03-3615-3234



大きい地図・ルート検索 (powered by ゼンリン地図 いつもNAVI.)

会社情報

Company

会社概要

ご挨拶

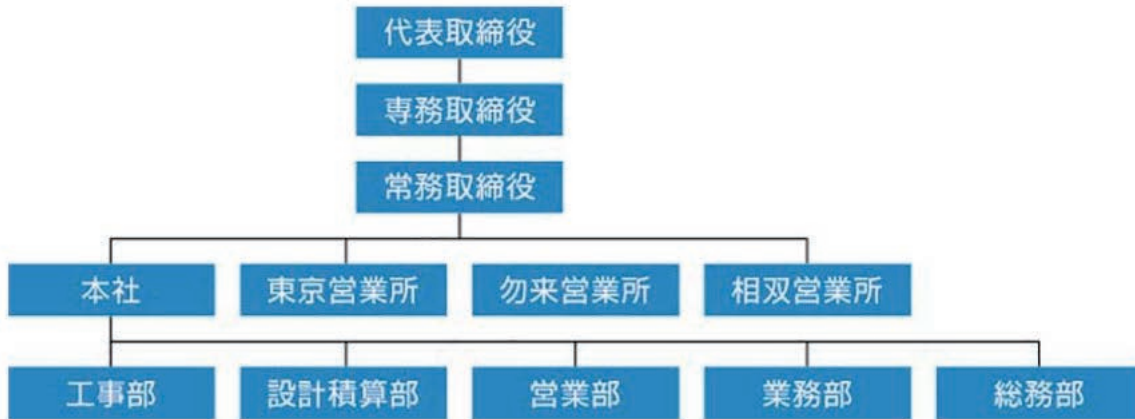
沿革

アクセス

組織図

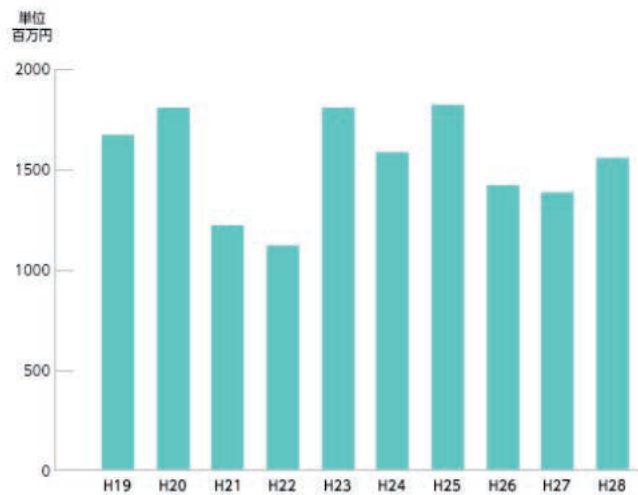
売上高推移

組織図



売上高推移

2020年度 (2020.7~2021.6)	1,293百万円
2019年度 (2019.7~2020.6)	2,638百万円
2018年度 (2018.7~2019.6)	1,637百万円
2017年度 (2017.7~2018.6)	1,638百万円
2016年度 (2016.7~2017.6)	1,507百万円
2015年度 (2015.7~2016.6)	1,391百万円
2014年度 (2014.7~2015.6)	1,425百万円
2013年度 (2013.7~2014.6)	1,825百万円
2012年度 (2012.7~2013.6)	1,593百万円
2011年度 (2011.7~2012.6)	1,815百万円



業務内容

Service

建設電気設備



建設電気設備 配線状況



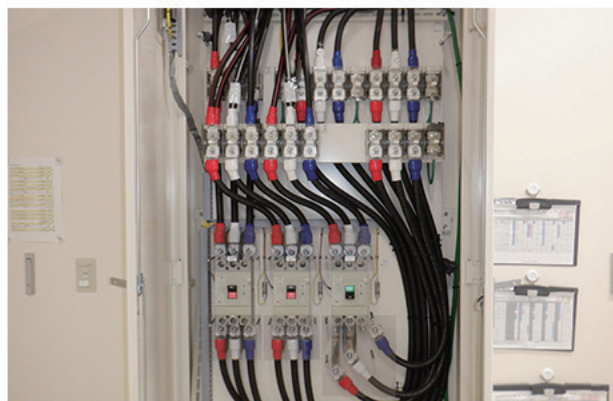
建設電気設備 照明器具取付状況

オフィスビル、ホテル、デパート、病院、工場等あらゆる建築物の電気設備工事（AVS・LAN・内装を含む）において当社はいつも、信頼性の高い設備をお客さまに提供しています。新築・増築はもとより、既存設備の機能向上や情報化への対応を目的としたリニューアル工事においてもさまのあらゆるニーズにお応えしております

プラント電気設備



プラント電気設備 受変電設備



プラント電気設備 制御盤

プラント電気設備は、受配電システム、照明システム、防災・防犯システム、監視システム、情報・通信システム、熱源システム、給排水システム、空調システム等と最新の技術に対応して施工しております。

太陽光発電設備



設置状況



設置状況

太陽光発電システムは、太陽光発電パネルで太陽エネルギーをキャッチし、電気に変換して家庭や工場、集合住宅、大規模商業施設への採用が進み、自然エネルギーの有効利用が促進されています。当社は早くから施工技術を確立し、多くの施工実績を積み重ねております。

屋外電気設備



トンネル照明設備



道路照明設備

皆さんが何気なく通っている道路や、トンネルには必ず照明設備や防災設備があります。弊社ではそんな屋外電気設備においても多岐にわたり施工を展開しており、皆さんのインフラ・生活を影から支える仕事もしております。

工事経歴

Work

2020年度: (2020年7月～2021年6月)

小名浜港湾 ふ頭 埋立造成 (野積場) 工事 (ポンプ電気)
小川・川前地区小学校 空調機設置電気設備工事
平地区中学校 空調機設置電気設備工事 (その2)
ふたば未来学園 サッカーグラウンド付帯施設整備 (電気) 工事
道路橋りょう維持 (維補) 工事 (道路照明) 国道 115 号
いわきニュータウンセンタービルテナント 照明 LED 化工事
県営住宅改善工事 (内部改善・電気)
いわき市山田粗大ごみ処理施設 ストックヤード新築工事 (電気設備)
小名浜東港 量水器新設工事
東新工業(株)いわき四倉工場 新築工事
大熊リサイクルセンター 建設工事 本工事 リサイクルセンター棟
JA 福島さくら 大浦支店 事務所 新築工事
小名浜バイオマス発電設備 建設工事

2019年度: (2019年7月～2020年6月)

福島県 港湾保安対策工事 (電気施設)
(株)ハニーズホールディングス 物流センター照明器具 LED 化工事
(株)クレハ 薬品変コントロールセンター盤改造
アルプスアルパイン(株) 2号棟 1F 照明器具 LED 更新電気工事
新国立競技場整備事業 (第2期) 設備工事
大手町一丁目 OH-1 計画新築工事
東新工業(株)いわき四倉工場新築工事
四谷駅前地区 (再) 建設工事
新宿住友ビル アトリウム改修計画
川内村大中合 太陽光発電所工事
(株)日乃本米菓製造 新工場新築工事 (電気設備)
福島トヨタ自動車(株)いわき四倉店 新築工事
広野 IGCC パワー石炭ガス化複合発電設備 (500MW 級 1 系列) 電機工事
福島県買取型復興公営住宅整備事業 (第2期) (大河原地区第1住区) 電気設備工事
A&K ホンシュウ(株)須賀川工場 増設工事
アクアマリンふくしま 監視カメラ設備外更新工事
東亜合成(株)広野工場 消防設備点検工事
日産自動車(株)いわき工場 消防点検工事
東新工業(株)いわき四倉工場 消火設備工事

工事経歴

Work

2018年度: (2018年7月～2019年6月)

福島県 ふくしまロボットテストフィールド研究棟 (仮称) 整備 (電気) 工事
ふたば未来学園 寄宿舎 (電気) 工事
福島県 水産研究拠点整備 2903 工事 水産試験場地区
福島県 道路橋りょう整備 (再復) 工事 (防災設備) 戸渡トンネル
平商業高校 キュービクル更新工事
アルパイン(株) 2号棟 2階照明器具 LED 更新電気工事
いわき市水道局 平浄水場 場内外灯設備改良工事
福島県企業局 タングロイ B ほか量水器更新工事
福島県企業局 塚化学 (大剣) ほか 量水系更新工事
いわき市立総合磐城共立病院 新病棟建設 (電気) 事業 追加工事
(株)メイコー福島工場 増設工事
日本精機(株)いわき工場 増築工事
ふたば未来学園 グラウンド外整備工事
西品川一丁目 セガサミーホールディング 本社移転
ケーズデンキ鹿島店 新築工事
復興公営住宅整備事業
(株)平果 テント倉庫 消防機器取付工事
東亜合成(株)広野工場 消防設備等総合点検工事
日産自動車(株)いわき工場 消防設備保守点検工事 (機器)

2017年度: (2017年7月～2018年6月)

浜児童相談所 設備事業改築 (電気) 工事
平商業高等学校 南校舎改築 (電気) 工事
復興公営住宅設備工事 (電気・四倉 3)
いわき市北好間中川原地区第 3 住宅復興公営住宅 建設工事
交通通信機 改良 3-23 (相馬ほか) 工事
浮間科学 量水器更新工事
アルパイン(株) 1号棟 2階 照明器具 LED 更新電気工事
アルパイン(株) 5号棟環境試験室 新規設備導入電気工事
いわき市総合磐城共立病院 新病院 新築工事
南青山三丁目計画 電気工事
西品川一丁目地区 第一種市街地再開発事業 (A 街区) 工事
(仮称) 認定こども園 神谷幼稚園新築工事 電気設備工事
イオンモールいわき小名浜 新築工事 電気設備工事
いわき市北好間中川原地区第 1 住宅復興公営住宅 建設工事
(株)山形メイコー 石巻分工場 1階メッキ室 改築電気工事
林サッシ工業(株) 四倉工場 新築工事
勿来復興住宅第 2 住区 電気工事
広野復興住宅 (第 2 住区) 電気設備工事
(株)山形メイコー石巻分工場 2階 MSAP 室 拡張電気工事
笑ふるタウンならば 商業施設新築工事 (第 2 工区)
けあビジョンホーム 新築工事
復興支援センター 移転に伴う賃貸建物改修工事
平商業高等学校 第一体育館音響設備一式 更新工事
湯本トンネル 防災設備保守点検工事 業務委託
広野工場 消防設備等機器点検工事
日産自動車(株)いわき工場 消防設備保守点検工事 (総合)
日産自動車(株)いわき工場 消防設備保守点検工事 (機器)

工事経歴

Work

2016年度: (2016年7月～2017年6月)

復興公営住宅整備工事 南町2
復興公営住宅整備工事 南町3
公共災害復旧工事 (河川)
21世紀の森公園災害時拠点施設 屋外照明設備工事
21世紀の森公園災害時拠点施設 屋外照明設備工事
(仮称)上智大学四谷キャンパス 新棟計画
東新工業(株)いわき工場 第三工場 新築工事
福島県買取型復興公営住宅整備事業 (三春町平沢地区第1住区)
(株)古川精機 赤井工場 建屋 改修工事
小川町復興住宅全棟 電気工事
林サッシ工業 オーシャンサイト太陽光発電所 増設工事
(仮称)グランフォセット 平中央公園II 新築工事
(株)パインランドホテル改修工事
いわき市小名浜大原地区 復興公営住宅 建設工事
(株)クレハ いわき工場場内 電気設備工事 (上半期)
(株)クレハ いわき工場場内 電気設備工事 (下半期)
菱川町ビル新築工事 電気設備工事
パイオマスいわき南発電所建設工事 電気設備工事
(仮称)大久保3丁目西地区開発計画 テナント工事
コミュニティ FM 中継局移転工事 (小白井中継局)
湯本トンネル 防災設備保守点検工事 業務委託
広野工場 消防設備等総合点検工事
平商業高等学校 情報処理棟 自動火災報知設備復旧工事
日産自動車(株)いわき工場 消防設備点検 (機器)工事

2015年度: (2015年7月～2016年6月)

原子力災害対策センター (楢葉町) 建設 (電気) 工事
平商業高等学校 北校舎改修 (電気) 工事
広野工場 停電対策工事 (リモート I/O 盤対応)
いわき海浜自然の家 中央制御等更新工事
平商業高校 大規模改造 (電気) 工事 (図書館外)
(仮称)大久保三丁目西地区 開発計画 A-1 棟 他関連工事
総合病院土浦協同病院 移転新築工事
日の出宿舍 用途変更&厚生棟 新築工事
グランフォセット いわきリバーサイド新築工事
復興公営住宅整備工事 (小川町家ノ前第2住区)
都庁第一本庁舎 (25) 改修電気設備工事
新宿 NS ビル 受変電設備等改修工事
福島県立平商業高校 仮設校舎賃貸借
小名浜製錬所 変電所高圧発電機電源工事
一ツ屋住宅団地 災害公営住宅建設工事 (電気)
シウ神山住宅団地 災害公営住宅建設工事 (電気)
(株)クレハ いわき工場場内 電気設備工事 (10月)
平商業高等学校 南校舎解体工事
平ポンプ場 新設工事 (電気)
いわき駅北口交通広場 建築工事 (電気設備)
イズミサイト 太陽発電所増設工事
原子力災害対策センター (楢葉町) 建設 (放送設備) 工事
広野工場 消防設備等総合点検工事
広野工場 消防設備等機器点検工事
日産自動車 (株) いわき工場 消防設備点検 (総合) 工事
日産自動車 (株) いわき工場 消防設備点検工事 (機器)

工事経歴

Work

2014年度: (2014年7月～2015年6月)

災害公営住宅四倉団地新築電気設備工事 (第1工区)
災害公営住宅四倉団地新築電気設備工事 (第2工区)
いわき市立草野小学校太陽光発電設備設置工事
太陽光発電設備設置工事 (三浦・三陽・東京インテリア家具)
㈱クレハ 200VC/C 盤設置工事
交通信号機設置 3-13(いわき中央ほか) 工事
㈱タンガロイ 太陽光設置工事
㈱タンガロイ 10号棟工具製造室移設電源工事
㈱クレハ 電解C変電所コントロールセンター盤工事
新妻邸新築電気工事
オカモト㈱ PP 建屋 400V 変更設備工事
堀江工業㈱ 本社 LED リニューアル工事
(仮称) 芝浦水再生センター 再構築に伴う上部利用事業工事
神田錦町三丁目三丁目 共同建替計画新築工事
(仮称) 社会福祉法人飛鳥地域密着型新築工事
いわき大王製紙㈱ 中芯マシン抄紙計装工事
ケーズデンキ勿来錦店新築工事
大陽日酸㈱ SI 技術・開発センター改修電気工事
微生物化学研究会 新研究棟 建設計画電気工事
東邦銀行谷川瀬支店新築電気設備工事 (受変電設備)
㈱クレハいわき工場 場内電気設備工事
いわき合同庁舎 仮設電気工事
小名浜精錬所 改修工事
遠野興産㈱ 新規設備二次側配線工事
福島県郡山市ナンスポメガソーラー発電所工事
ソーラーオーナーズ広野町新築工事
JX DD いわき平バイパス店 セルフ化全面改造電気工事
㈱東コンサルタント 本社改修工事
いわきプレカット協同組合機器新設に伴う電源工事
二子玉川再開発施設建築物 新築電気設備工事
リベラルヒルズホテル 改修工事
㈱TKK 福島支店 新築電気設備工事 (倉庫棟)
小名浜精錬所 新1系コンデンサー移設工事
西尾レントオール㈱いわき事務所 新築工事
新病院建設事業総合磐城共立病院 地域イントラネット光ファイバー
ケーブル移設工事
佐藤マンション TV 設備改修工事
チャイルドハウスふくまる 防犯カメラ設置工事
東亜合成㈱広野工場 放送設備増設工事
オカモト㈱福島工場第1工場ネットワークカメラ設置工事
GLG 東北 IMT 福島海洋科学館 K(アクアマリン) 工事
㈱クレハエンジニアリング 裏門 北門 非接触型カードリーダー光ケー
ブル工事
東亜合成㈱広野工場 消防設備等総合点検工事
日産自動車㈱いわき工場 消防設備点検工事

2013年度: (2013年7月～2014年6月)

アクアマリンふくしま太陽光発電設備導入工事
新常磐寝具㈱倉庫兼事務所等増築工事
交通信号機改良 3-19(いわき中央ほか) 工事
㈱タンガロイいわき工場レイアウト変更に伴う電源工事
㈱クレハいわき事業所ユニット改造工事
飯田橋駅西口地区第一種市街地再開発事業住宅棟新築工事
中央合同庁舎第8号館整備等事業電気工事
(仮称) 久ノ浜除染作業員寄宿舍付帯工事
(仮称) 西麻布土地利用計画電気工事
順天堂大学再編事業 (仮称) B 棟建設工事
(仮称) 大都技研工場新築工事
帝京大学三期工事
ソーラーオーナーズ広野町新築工事
東部瓦斯㈱福島支所平事業所事務所新築工事
(仮称) マルト錦店新築工事
ファミリーマートいわき小名浜道珍店他新築工事
(仮称) ひたちなか市新光町プロジェクト新築工事
(仮称) グランフォセット平中央公園新築工事
㈱佐藤部品商会倉庫新築工事
(仮称) しらた斎場折戸移転工事
㈱平産業社屋災害復旧工事
東コンサルタント本社増築工事
富岡土木事務所仮設庁舎設置工事 (電気設備)
建設会館照明器具リニューアル工事
河東地区外道路情報設備設置工事
日産自動車いわき工場消防設備総合点検工事
日産自動車いわき工場消防用設備機器点検工事

工事経歴

Work

2012年度: (2012年7月～2013年6月)

(2012) アクアマリンふくしま災害復興復旧工事 (電気)
㈱平果冷蔵倉庫増築工事
アルパイン㈱いわき事業所 2号棟停電供給に伴う非常用発電機新設工事
四倉学校共同調理場電源設備復旧工事
㈱クレハいわき事業所 200V コントロールセンター盤改修工事
交通信号機災害復旧 3-17(いわき中央) 工事
アルプス電気㈱小名浜工場成型工程レイアウト電気工事
交通信号機設置 3-22(相馬ほか) 工事
平第三中学校受変電設備改修工事
日本純薬㈱広野工場設備対策電気計装工事
コミュニティ FM 中継局局舎設置工事 (小川・川前地区)
㈱メイコー宮城工場震災復旧電気工事
渋谷新文化街区プロジェクト新築工事
中野 4丁目開発計画区域 5 新築工事
常陸那珂火力発電所 2号機増設工事
大手町 1丁目第 2地区第 1種市街地再開発事業 A棟新築工事
KS 計画新築舞台照明電気工事
富士通㈱館林システムセンター B棟 3階実装工事内電気設備工事
キュアいわき駅前店改装工事
広野火力発電所第 6号タービン建屋配線工事
障害者用グループホーム仮設住宅新築工事
㈱クレハいわき工場場内電気設備工事
東北ネジ製造㈱工場増設工事
プライダルタウンコリーナ改修電気設備工事
道の駅よつくら港交流館建設工事
広野火力発電所第 6号機建設工事
南平台町計画 C 工事 (電気)
コミュニティ FM 中継局用伝送路敷設工事
日産自動車いわき工場 FY13 上期消防設備点検工事
日産自動車いわき工場 12 年度下期消防設備点検工事

2011年度: (2011年7月～2012年6月)

(仮称) いわき市観光物産センター現状復旧工事
アルプス電気㈱小名浜工場 VCM 電源工事
いわき駅北口交通広場整備工事 (電気設備)
いわき市立総合磐城共立病院北病棟空調機制御盤改修工事
アルプス電気㈱小名浜工場 3 連モジュール電源工事
オカモト㈱岡本ソーイング射出成型機導入電気工事
アルプス電気㈱平工場電源盤設置動力計測器取付工事
いわき市好間第一小学校ほか 8 校扇風機設置工事
オカモト㈱福島工場 400V 低圧進相コンデンサー設置工事
第二管区海上保安本部小名浜港大剣防波堤灯台機器改良改修工事
日本純薬㈱広野工場データロガ配線工事
臨海副都心青海北側 Q 街区計画工事
(仮称) 南平台計画新築工事
アルパイン㈱いわき 2号棟 3F 改修電気設備工事
(仮称) 帝京大学板橋キャンパス大学棟新築工事
(仮称) 中野 4丁目再開発計画区域 4 新築工事
福島県立湯本高等学校仮設校舎電気設備工事
宮城県気仙沼市松岩中学校グラウンド応急仮設住宅建設工事
常陸那珂発電所 2号機増設・脱硫電気室新設工事
富岡養護学校サテライト校新築工事
福島県立いわき総合高等学校仮設校舎新築工事
相馬共同火力発電㈱貝処理設備改修電気工事
東京電力㈱広野火力発電所 6号機配線工事
㈱クレハコンパウンド工場建屋、倉庫周辺電源撤去工事
ファミリーマートいわき駅前店新築電気工事
宮城県気仙沼市田谷公園応急仮設住宅建設工事
㈱クレハプラント増設事前フランジ出荷通信配線変更工事
福島県災害防災工事
福島県道路りょう整備工事 (情報板)
日本純薬㈱広野工場消防設備保守点検工事
日産自動車㈱いわき工場消防設備機器点検工事

安全への取組み

Efforts for Safety

三浦電気工事では、安全管理に細心の注意を払っております。
また、社員の資格取得や技術向上を図るため、社員研修・社員講習に力を入れております。

社員研修



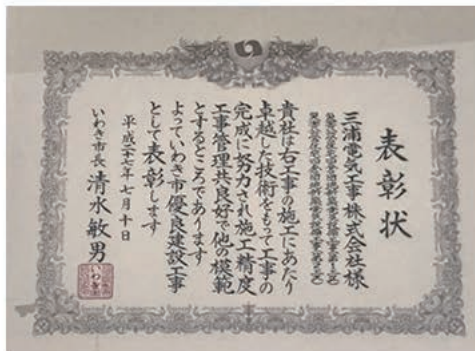
新入社員研修の一場面

当社は社員研修を定期的に行っており、入社時新入社員研修をはじめ、社内はもちろん社外機関を利用して社員の実力向上に合わせて実施しております。

安全講習会

労働安全衛生法令・通達で定められている安全衛生教育を計画的に受講取得するように社内プログラムにより計画的な受講をしています。
また7月の安全大会では、社外講師を招き、その時代に則した話題で講習会を開き安全意識と知識の向上をはかっています。

いわき市優良建設工事受賞



いわき市優良建設工事受賞

平成27年7月10日 いわき市長より災害公営住宅四倉団地新築電気設備工事（第一工区）
災害公営住宅四倉団地新築電気設備工事（第二工区）の二件で卓越した技術力を持って
工事を完成させ、他の模範になるといわき市優良建設工事として表彰されました。

社会貢献活動

Social Contributions

2016.10.01～10.02

いわき市市制施行50周年記念事業 第13回・いわき街なかコンサートin TAIRA 2016

期日：平成28年10月1日（土）・2日（日）

HP：<http://www.iwaki-machicon.com/>

当社社長が大会実行委員長として参加。

総観客数2日間で3万5千人、参加人数2千人

○趣旨

「文化の薫る魅力あふれる街づくり」をテーマにした事業の推進により、文化に対する意識の向上と中心市街地の活性化・イメージアップ並びに文化交流の促進を図ることです。

震災後は「音楽で故郷に元気再び！」をテーマに、音楽の力により市民及びいわきに避難されている方々を元気づけ心からの復興と中心市街地の賑わいを取り戻すことも目指しております。

○実施による効果

被災地であるいわき市で定例の事業を例年どおり開催した事の意義は大きく、音楽関係者には、この大会で参加するという目標ができた事で休止していた活動を再開したこと。市外や県外に対してが文化面での活動にまで力を入れているということがアピールされ、復興に向けて官民一体となって取り組んでいるという姿勢が伝わり、いわき市のイメージアップにつながったこと。

○実施による波及性

震災後は何もする気がなかったが、音楽を聴いて見たら自然と涙が流れたり、明日への活力が湧いてきて希望が持てたという声を聞くほどに、この事業を継続していて良かったと痛感しました。

○今後の展開

このような関係する各団体と知恵を出し合いながら協力体制を深めて、いわき市全体で事業に取り組んでいく姿勢は地域の活性化に繋がると思われます。



2009.10.16

福島県赤十字血液センターから献血事業感謝状をいただきました。

長年に渡り、定期的に集団献血車を当社に呼んで、近隣企業への声かけをして転結活動に寄与したことを評価され、福島県赤十字血液センターから献血事業感謝状をいただきました。



新着情報

What's New

三浦電気工事(株)・工事安全衛生協力会・MEエンジニアリング合同新年祝賀会開催される

2018.02.19

2018年2月2日（金）いわきワシントンホテルにて、三浦電気工事(株)・工事安全衛生協力会・参加者91名 MEエンジニアリング合同新年祝賀会が100名を超える出席者の中開催されました。

冒頭の社長の挨拶で、震災から7年目を迎え、復旧から復興の真ただ中で、2020年のオリンピックや相双地区の大型プロジェクトを控えますます当社の果たす役割は大きく重要になっていくので、皆さんの知恵と力を結集して頑張っていきたいと思いますと呼びかけ、当社の一翼を担うために設立したMEエンジニアリングの会社紹介と社員一人ひとりから力強い自己紹介がありました。

会の後半には今年4月より採用される新作業着が若手社員のモデルにより作業性・着心地の良さが紹介されました。



社長挨拶



会場風景



MEエンジニアリング紹介



作業着紹介

新着情報

What's New

三浦電気工事株式会社工事安全衛生協力会定期総会開催される

2017.11.21

平成29年10月6日、三浦電気工事株式会社工事安全衛生協力会定期総会がいわき市平の正月荘で開催されました。28年度の活動報告、会計報告及び会計監査が報告され了承されるとともに安全活動の強化を図るためにパトロール回数の増加の会則改定を満場一致で採択しました。また、29年度の活動計画案、予算案も同じく承認され、新年度をスタートしました。



三浦電気工事(株)相双営業所開設

2017.09.13

平成29年9月1日福島県双葉郡楢葉町に、これから本格的復興事業が展開される相双地区の当社の現地の拠点として相双営業所を開設しました。



住所 〒979-0603 福島県双葉郡楢葉町大字井出字木屋69番地 メゾン木屋C棟

電話 (0240) 25-8453

F A X (0240) 25-8454

新着情報

What's New

三浦電気工事(株)・工事安全衛生協力会 安全大会開催

2017.07.01

2017年7月1日、全国安全週間に入った当日、いわき産業創造館（L A T O V 6F）セミナー室で14時より 三浦電気工事(株)・工事安全衛生協力会 安全大会が開催されました。出席者は90名。

社長・協力会会長の挨拶のあと、安全表彰が行われ、安全講演として東光電気工事より講師を招いて「私、安全衛生委員会の事務局でございます」の演題で、安全衛生委員会の裏方の苦労話から、安全確保への取り組みの重要性をお話いただきました。

最後に社員を代表して小野雅章君が安全の誓いを社長へ伝え、全員でそれを誓って安全大会を終了しました。



新着情報

What's New

関電工安全衛生協会の中央支部より安全優秀賞を授与

2017.05.10

平成29年4月18日、関電工安全衛生協会中央支部の表彰規定により上智大学の現場における現場安全管理体制及び安全作業に対し、他の模範と認められる協会社として、安全優秀賞を受賞が決定し、東京プリンスホテルでの総会の会場で社長へ授与されました。

